

# DANS LES COULISSES DE LA RÉSIDENCE

FEVRIER 2026

RÉSIDENCE RETRAITE DU CINÉMA ET DU SPECTACLE

## EDITO

CHÈRES FAMILLES, CHERS RÉSIDENTS,  
CHERS PROFESSIONNELS,



ALORS QUE L'HIVER COMMENCE DOUCEMENT À CÉDER SA PLACE AU PRINTEMPS, LES PREMIERS RAYONS DE SOLEIL NOUS INVITENT À SORTIR ET À PROFITER DE NOTRE PARC. C'EST LE MOMENT IDÉAL POUR UNE PROMENADE, UN MOMENT DE DÉTENTE SUR UN BANC OU SIMPLEMENT POUR SENTIR L'AIR FRAIS ET LA LUMIÈRE REVIGORANTE AUTOUR DE NOUS. N'HÉSITÉS PAS À PROFITER DE CES INSTANTS, SEULS OU EN COMPAGNIE, ET À SAVOURER CES PREMIERS SIGNES DE RENOUVEAU.

NOUS TENONS ÉGALEMENT À NOUS EXCUSER POUR LA PARUTION UN PEU TARDIVE DE CE NUMÉRO. PLUSIEURS PROJETS PASSIONNANTS ONT MOBILISÉ NOTRE ÉQUIPE CES DERNIÈRES SEMAINES, ET NOUS AVONS VOULU LEUR ACCORDER TOUTE L'ATTENTION NÉCESSAIRE AVANT DE VOUS RETROUVER AVEC DES NOUVELLES FRAÎCHES ET COMPLÈTES.

NOUS ESPÉRONS QUE CE NUMÉRO VOUS APPORTERA PLAISIR ET INSPIRATION, ET VOUS DONNERA ENVIE DE PROFITER PLEINEMENT DES BEAUX JOURS À VENIR !

LA DIRECTION

# SOMMAIRE

## EDITO

RETOUR SUR LES MOMENTS FORTS DE FÉVRIER

LES ÉVÉNEMENTS À VENIR EN MARS.

LE JOURNAL DES BONNES NOUVELLES **New!**

REGARDS DE TERRAIN : MME CARRIAT SANDRINE -  
ANIMATRICE

POINT QUALITÉ & GESTION DES RISQUES —

- 2026, LE RETOUR DES GROUPE DE TRAVAIL BIEN-TRAITANCE

POINT INFOS —

- PARTENARIAT SIEL BLEU
- BIENVENUE À LA NOUVELLE
- 15 MARS; ON VOTE!
- ANNEXE : CR CAFÉ ETHIQUE



# *retour sur* LE MOIS DE FEVRIER

## **UN PETIT GOÛT DE FAST-FOOD À LA RÉSIDENCE !**

EN FÉVRIER, LA RÉSIDENCE A PRIS DES AIRS DE RESTAURANT... ET PAS N'IMPORTE LEQUEL ! À LA DEMANDE DE CERTAINS RÉSIDENTS, NOUS AVONS ORGANISÉ UN REPAS UN PEU DIFFÉRENT EN COMMANDANT CHEZ MCDONALD'S.

LES ÉQUIPES SONT ALLÉES RÉCUPÉRER LES COMMANDES ET, TRÈS VITE, LA SALLE POLYVALENTE S'EST REMPLIE DE LA DÉLICIEUSE ODEUR DE FRITES CHAUDES. BURGERS, FRITES ET BOISSONS ONT ÉTÉ DÉGUSTÉS DANS UNE AMBIANCE CONVIVIALE ET PLEINE DE BONNE HUMEUR.

CE MOMENT GOURMAND, UN PEU HORS DU QUOTIDIEN, A BEAUCOUP PLU ET A RAPPELÉ À CERTAINS DE BONS SOUVENIRS DE SORTIES EN VILLE OU DE REPAS EN FAMILLE.



## **SE FORMER POUR MIEUX PROTÉGER**

TOUT AU LONG DU MOIS DE FÉVRIER, LES PROFESSIONNELS DE LA RÉSIDENCE ONT PARTICIPÉ AUX FORMATIONS ANNUELLES DE SÉCURITÉ INCENDIE, AINSI QU'À DES FORMATIONS DÉDIÉES À L'ÉVACUATION.

DEUX EXERCICES DE TERRAIN ONT ÉGALEMENT ÉTÉ ORGANISÉS, PERMETTANT AUX ÉQUIPES DE SE METTRE EN SITUATION RÉELLE.

CES TEMPS DE FORMATION ET D'ENTRAÎNEMENT SONT ESSENTIELS : ILS PERMETTENT AUX PROFESSIONNELS D'ACQUÉRIR LES BONS RÉFLEXES ET D'ÊTRE PRÊTS À RÉAGIR RAPIDEMENT AFIN D'ASSURER LA SÉCURITÉ DES RÉSIDENTS, DES VISITEURS ET DES ÉQUIPES.



MARS  
2026

A VENIR CE MOIS CI

# Agenda des événements

---

DIMANCHE 01	CONCERT DE VARIÉTÉ MUSICALE
MARDI 03	ANNIVERSAIRES DU MOIS DE FEVRIER
MERCREDI 04	SORTIE FETE FORRAINE
JEUDI 05	COMISSION MENU
VENREDI 06	SORTIE FETE FORRAINE
SAMEDI 07	CONCERT DE VARIÉTÉ MUSICALE
MARDI 10	RENCONTRE INTERGÉNÉRATIONNELLE
MARDI 10	CVS
JEUDI 12	SPECTACLE AUTOUR DU MONDE
VENREDI 13	FETE DE L'HIVER : RACLETTE PARTY
DIMANCHE 15	CONCERT VARIÉTÉ FRANCAISE
LUNDI 16	RENCONTRE INTERGÉNÉRATIONNELLE
MARDI 17	CAFÉ ÉTHIQUE
JEUDI 19	MÉDIATION ANIMALE
VENREDI 20	FÊTE DE L'HIVERS 2 : RACLETTE PARTY
DIMANCHE 22	CONCERT ACCORDÉON
JEUDI 26	MESSE
DIMANCHE 29	CONCERT VARIÉTÉ FRANCAISE

# LE JOURNAL

DES

# BONNES

# NOUVELLES



MARRE DES GROS TITRES ANXIOGÈNES ET DES MAUVAISES NOUVELLES À RÉPÉTITION ?  
AVEC LES RÉSIDENTS, NOUS AVONS DÉCIDÉ DE CHANGER DE CAP !

DANS CETTE NOUVELLE RUBRIQUE, SEULES LES BONNES NOUVELLES ONT DROIT DE CITÉ : PETITES VICTOIRES, BELLES INITIATIVES, HISTOIRES POSITIVES OU INSOLITES... TOUTES IMAGINÉES PAR LES RÉSIDENTS DE LA RRCS !

RENDEZ-VOUS CHAQUE MOIS POUR NOTRE FLORILÈGE DE BONNES NOUVELLES ! PARCE QU'APRÈS TOUT, LES BONNES CHOSSES MÉRITENT AUSSI D'ÊTRE RACONTÉES.

## MÉTÉO : LE SOLEIL FAIT SON COME-BACK (ET IL N'A PAS PRIS DE RIDES)

IL FAIT TRÈS BEAU ! SORTEZ VOS LUNETTES, VOS CHAPEAUX ET VOS SOURIRES... LE SOLEIL EST ENFIN DE NOTRE CÔTÉ ! PROFITEZ-EN, C'EST GRATUIT (POUR L'INSTANT).

## CHANGEMENT D'HEURE : LE BRAQUAGE DE L'OREILLER

À LA FIN DU MOIS, ON NOUS SUBTILISE OFFICIELLEMENT UNE HEURE DE SOMMEIL. C'EST UN SACRÉ CULOT, MAIS RESTONS DIGNES ! EN ÉCHANGE DE CE PETIT SACRIFICE, LES JOURNÉES S'ÉTIRENT ENFIN. MATHÉMATIQUEMENT, CELA SIGNIFIE PLUS DE TEMPS POUR SAVOURER LA LUMIÈRE, SE DIVERTIR ET, SURTOUT, SANCTUARISER L'INCONTOURNABLE SIESTE STRATÉGIQUE DE 13H. DORMIR UN PEU MOINS LA NUIT POUR MIEUX RÊVER LE JOUR : VOILÀ UN PROGRAMME QUI MET TOUT LE MONDE D'ACCORD !

## L'INSOLITE : L'ODYSSÉE D'ANNIE BRUNET (RÉSIDENTE RRCS)

FLASH SPÉCIAL : ANNIE A SURVÉCU À LA HAUTE MER (ENFIN, AU BATEAU DE LA FÊTE FORAINE). CONTRE TOUTE ATTENTE, LE NAVIRE N'A PAS SOMBRÉ ET, PLUS INCROYABLE ENCORE, LES LUNETTES D'ANNIE SONT RESTÉES VISSÉES SUR SON NEZ. JAMES CAMERON EST DÉJÀ SUR LE COUP POUR RACHETER LES DROITS DU FILM. UN MIRACLE DE STABILITÉ QUI FORCE LE RESPECT.

## NOS HÉROS DU QUOTIDIEN : TREMBLEZ, BALLONS !

LE CONTEXTE ACTUEL VOUS ANGOISSE ? RESPIREZ, LES RÉSIDENTS DE LA RRCS VEILLENT AU GRAIN. APRÈS UN ENTRAÎNEMENT COMMANDO AU TIR À LA CARABINE, AUCUN BALLON DE LA FÊTE FORAINE N'A SURVÉCU. ON A LA GÂCHETTE FACILE ET L'ŒIL DE LYNX.

## EXPLOIT : LES RESCAPÉS DE LA PISTE

ON CRAIGNAIT LE PIRE, ON A EU LE GÉNIE. AUCUN ACCIDENT D'AUTOTAMPONNEUSE N'EST À DÉCLARER À CE JOUR ! LA RÉDACTION FÉLICITE NOS PILOTES DE HAUT VOL QUI ONT SU GARDER LEUR SANG-FROID

**PS :** LES RÉSIDENTS SONT ALLÉS À LA FÊTE FORAINE LA PREMIÈRE SEMAINE DE MARS. PLUS D'INFOS À CE SUJET DANS "LES COULISSES DE LA RÉSIDENCE" DU MOIS PROCHAIN !

## SANTÉ : OBJECTIF "SUMMER BODY"

À LA RRCS, ON ENTRETIENT NOS BOURRELETS AVEC AMOUR ET RIGUEUR SCIENTIFIQUE. ENTRE LE MACDO, LA BARBE À PAPA, LES CHURROS ET LA RACLETTE QUI POINTE SON NEZ, NOUS SOMMES FIN PRÊTS POUR L'ÉPREUVE DU MAILLOT DE BAIN. ON NE GROSSIT PAS, ON AUGMENTE NOTRE SURFACE DE BONHEUR, C'EST TOUT.

## ÉCONOMIE : L'ESSENCE FLAMBE

LE PRIX DU CARBURANT S'ENVOLE ? PAS DE PANIQUE ! NOS FAUTEUILS ROULANTS SONT IMMUNISÉS CONTRE L'INFLATION À LA POMPE. ET COMME CHACUN LE SAIT... À PARIS, EN FAUTEUIL, ON DÉPASSE LES AUTOS !

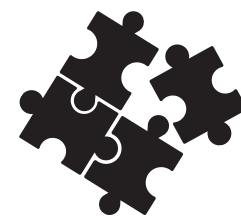




# PROJECTEUR SUR

## **LES REGARDS DE TERRAIN**

### LE MOT D'UNE ANIMATRICE



BONJOUR À TOUS, JE SUIS SANDRINE CARRIAT, ANIMATRICE EN EHPAD. MON RÔLE EST MULTIPLE ET TRÈS VARIÉ : JE COORDONNE LES PRESTATAIRES EXTÉRIEURS, ORGANISE LES SPECTACLES, METS EN PLACE DES PROJETS COMME LES ATELIERS INTERGÉNÉRATIONNELS, ET JE PLANIFIE LE PLANNING HEBDOMADAIRE DES ACTIVITÉS. BIEN SÛR, IL ARRIVE QU'IL Y AIT DES CONTRETEMPS, MAIS CELA FAIT PARTIE DU QUOTIDIEN !

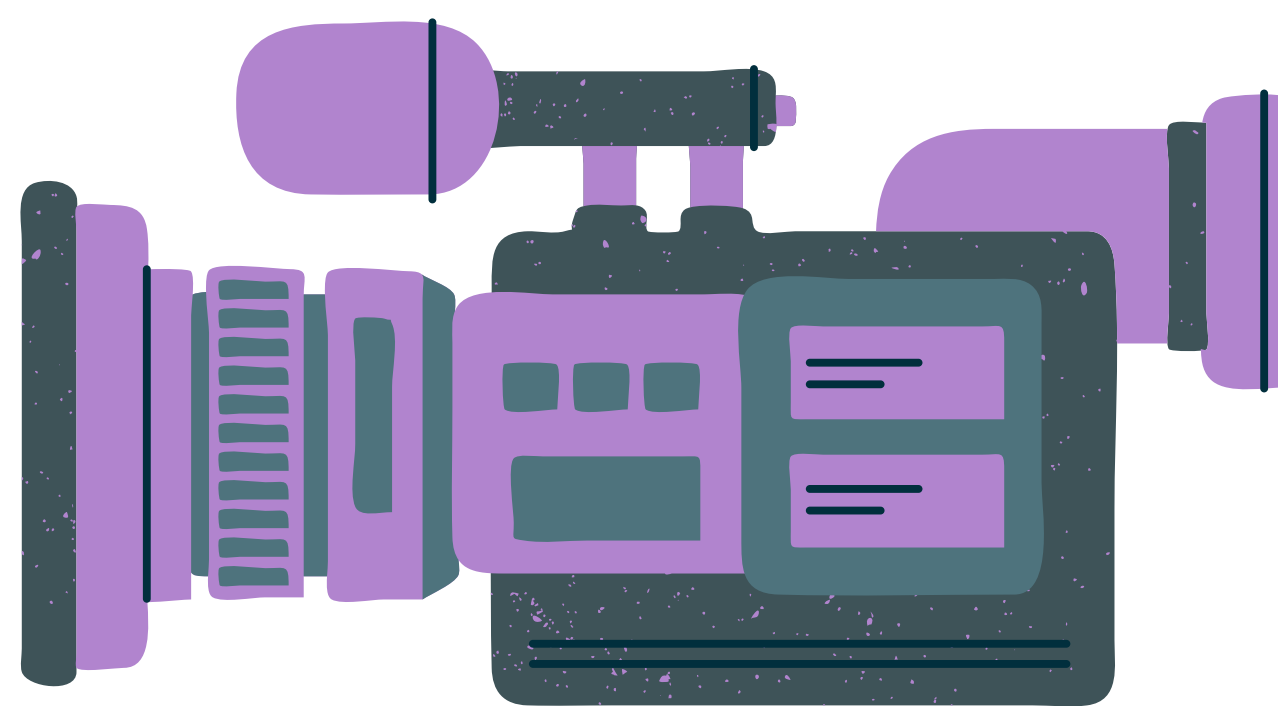
JE M'OCCUPE ÉGALEMENT DE LA DÉCORATION DES ESPACES, EN LIEN AVEC LES SAISONS ET LES THÈMES DU MOMENT, CE QUE J'AFFECTIONNE PARTICULIÈREMENT. MAIS CE QUE J'AIME PAR-DESSUS TOUT, C'EST LE CONTACT AVEC LES RÉSIDENTS : PARTAGER DES MOMENTS, PARLER DU QUOTIDIEN, CHERCHER DE NOUVELLES IDÉES D'ANIMATIONS POUR ÉGAYER LEUR JOURNÉE.

PARFOIS, LE PLUS DIFFICILE EST DE CONCEVOIR DE NOUVEAUX PROJETS, DE RÉUSSIR À LES METTRE EN PLACE ET DE S'ORGANISER ENTRE TOUTES LES MISSIONS QUE NÉCESSITE CE POSTE. CHAQUE JOUR EST DIFFÉRENT, CHAQUE RENCONTRE APPORTE SON LOT DE SURPRISES, ET C'EST CE QUI REND MON MÉTIER AUSSI ENRICHISSANT QUE STIMULANT.

SANDRINE CARRIAT.

# DERRIÈRE LA CAMÉRA

## QUALITÉ & GESTION DES RISQUES



### LE RETOUR DES GROUPES DE TRAVAIL BIENTRAITANCE

À PARTIR D'AVRIL, NOUS RELANÇONS LES GROUPES DE TRAVAIL AUTOUR DE LA BIENTRAITANCE EN EHPAD, REPRENANT GLOBALEMENT LA MÉTHODE QUI A FAIT SES PREUVES L'AN DERNIER.

DANS UN PREMIER TEMPS, TOUS LES PROFESSIONNELS DE LA RÉSIDENCE REMPLIRONT DE MANIÈRE ANONYME UN QUESTIONNAIRE PROPOSÉ PAR L'HAS.

CET OUTIL PERMETTRA DE FAIRE LE POINT SUR NOS PRATIQUES, D'IDENTIFIER NOS POINTS FORTS, MAIS AUSSI DE METTRE EN LUMIÈRE CERTAINES ZONES DE FRAGILITÉ À TRAVAILLER. CES INFORMATIONS SERVIRONT DE BASE POUR ORGANISER ENSUITE UN GROUPE DE TRAVAIL PLURIDISCIPLINAIRE, COMPOSÉ DE PROFESSIONNELS DE TOUTES PROFESSIONS, DE RÉSIDENTS ET DE FAMILLES. ENSEMBLE, NOUS ÉLABORERONS UNE CARTOGRAPHIE DES RISQUES DE MALTRAITANCE, ÉGALEMENT BASÉE SUR LE RÉFÉRENTIEL DE L'HAS, AFIN DE MIEUX COMPRENDRE ET PRÉVENIR LES SITUATIONS À RISQUE.

CETTE ÉTAPE PERMETTRA DE DÉFINIR UN PLAN D'ACTION CONCRET POUR AMÉLIORER NOS PRATIQUES QUOTIDIENNES ET RENFORCER NOTRE ATTENTION AUX BESOINS DES RÉSIDENTS. L'OBJECTIF EST DE CONTINUER À PROGRESSER DANS LA QUALITÉ DE L'ACCOMPAGNEMENT, EN INTÉGRANT LES REGARDS CROISÉS DES PROFESSIONNELS, DES RÉSIDENTS ET DE LEURS PROCHES.

CETTE ANNÉE, NOUS AVONS LA CHANCE DE BÉNÉFICIER D'UNE NOUVELLE EXPERTISE EXTERNE : CÉDRIC FATH, INFIRMIER COORDINATEUR, FORMATEUR ET CONSULTANT, DEVIENT NOTRE RÉFÉRENT BIENTRAITANCE EXTERNE. FORT DE SON EXPÉRIENCE ET DE NOTRE COLLABORATION HABITUELLE, IL INTERVIENDRA POUR COMPLÉTER LA CARTOGRAPHIE DES RISQUES ET ENRICHIR NOS PLANS D'ACTION, APPORTANT UN REGARD SUPPLÉMENTAIRE ET EXPERT. IL POURRA ÉGALEMENT INTERVENIR DE FAÇON PONCTUELLE EN CAS DE PROBLÉMATIQUE, ET CONSTITUERA TOUT AU LONG DE L'ANNÉE UNE RESSOURCE PRÉCIEUSE POUR NOUS QUESTIONNER ET REMETTRE EN RÉFLEXION NOS PRATIQUES.

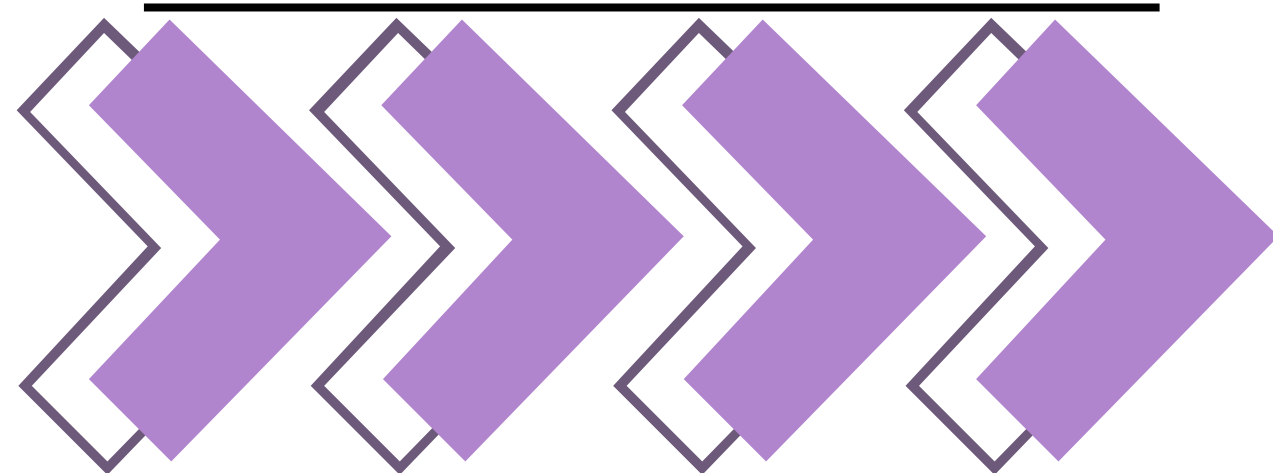
SI VOUS SOUHAITEZ PARTICIPER À CE PROJET, VOUS POUVEZ VOUS INSCRIRE EN ENVOYANT UN MAIL À [PSYCHOLOGUE@RRCS.FR](mailto:PSYCHOLOGUE@RRCS.FR) OU EN RENCONTRANT DIRECTEMENT MME OPHÉLIE SERRE, NOTRE RÉFÉRENTE BIENTRAITANCE INTERNE. ELLE COORDONNE LE PROJET, ACCOMPAGNE LES ÉQUIPES ET VEILLE À LA MISE EN ŒUVRE DES ACTIONS DE BIENTRAITANCE DANS LE QUOTIDIEN DES RÉSIDENTS.

LE NOMBRE DE PLACES ÉTANT LIMITÉ, LES DATES DES GROUPES DE TRAVAIL SERONT COMMUNIQUÉES PROCHAINEMENT. NOUS ESPÉRONS QUE CE PROJET SUSCITERA L'INTÉRÊT ET L'ENGAGEMENT DE TOUS POUR CONTINUER À FAIRE DE LA RRCS UN LIEU OÙ LA BIENTRAITANCE EST VÉCUE AU QUOTIDIEN.

# CLAP DE FIN



**LES INFOS PRATIQUES EN BREF AVANT DE  
BAISSER LE RIDEAU DU MOIS.**



## LE SPORT S'INVITE À LA RÉSIDENCE !

NOUS SOMMES HEUREUX DE VOUS ANNONCER UN NOUVEAU PARTENARIAT AVEC L'ASSOCIATION SIEL BLEU, SPÉCIALISÉE DANS L'ACTIVITÉ PHYSIQUE ADAPTÉE. PARCE QUE, COMME LE DIT L'ADAGE : LE SPORT, C'EST LA SANTÉ !, CES SÉANCES PERMETTRONT AUX RÉSIDENTS DE BOUGER EN DOUCEUR TOUT EN PRENANT SOIN DE LEUR FORME ET DE LEUR BIEN-ÊTRE.

DANS UN PREMIER TEMPS, DEUX GROUPES DEVRAIENT DÉBUTER PROCHAINEMENT, EN MATINÉE. LES RÉSIDENTS POURRONT PARTICIPER À DES SÉANCES ADAPTÉES À LEURS CAPACITÉS, AVEC DEUX FORMATS PROPOSÉS : « ASSIS-DEBOUT » ET « EN CHAISE ».

CES ATELIERS, ANIMÉS PAR DES PROFESSIONNELS FORMÉS, PERMETTRONT DE TRAVAILLER LA MOBILITÉ, L'ÉQUILIBRE ET LA TONICITÉ DANS UNE AMBIANCE CONVIVIALE.



## NUMÉRO D'ALERTE CONTRE LES MALTRAITANCES

PETIT RAPPEL IMPORTANT POUR TOUS : LE NUMÉRO NATIONAL D'ALERTE CONTRE LES MALTRAITANCES A CHANGÉ ! CE N'EST PLUS LE 3977, MAIS DÉSORMAIS LE 3133.

DES FLYERS EXPLICATIFS SONT DISPONIBLES À L'ENTRÉE DE LA RÉSIDENCE ET TOUS LES AFFICHAGES ONT ÉTÉ MIS À JOUR POUR REFLÉTER CE CHANGEMENT.

N'HÉSITEZ PAS À CONSULTER CES INFORMATIONS OU À EN PARLER AVEC L'ÉQUIPE SI VOUS AVEZ DES QUESTIONS : IL EST ESSENTIEL QUE CHACUN CONNAISSE LE BON NUMÉRO EN CAS DE BESOIN





MINISTÈRE  
DE LA SANTÉ, DES FAMILLES,  
DE L'AUTONOMIE  
ET DES PERSONNES HANDICAPÉES

*Liberté  
Égalité  
Fraternité*

# Victime ou témoin de maltraitance envers un adulte vulnérable\* en établissement ou à domicile ?

**Appelez le numéro national  
d'écoute et de signalement :**

**3133**

**LE NUMÉRO CONTRE  
LES MALTRAITANCES**

**Des professionnels à votre écoute, pour vous aider.**

Appel gratuit 7j/7j, de 9h à 20h.

**Accessibilité  
pour les personnes  
sourdes ou  
malentendantes :**



**3133.gouv.fr**

\*les personnes âgées, les personnes en situation de handicap ou de précarité...

# VOTRE SIGNALEMENT, ÉTAPE PAR ÉTAPE

## ÉTAPE 1



Un professionnel formé vous écoute et analyse la situation.

## ÉTAPE 2

Si la déclaration relève de faits de maltraitances, celle-ci est transmise aux autorités compétentes.



Dans les autres cas, vous êtes orienté vers les interlocuteurs adaptés à votre situation.



## ÉTAPE 3



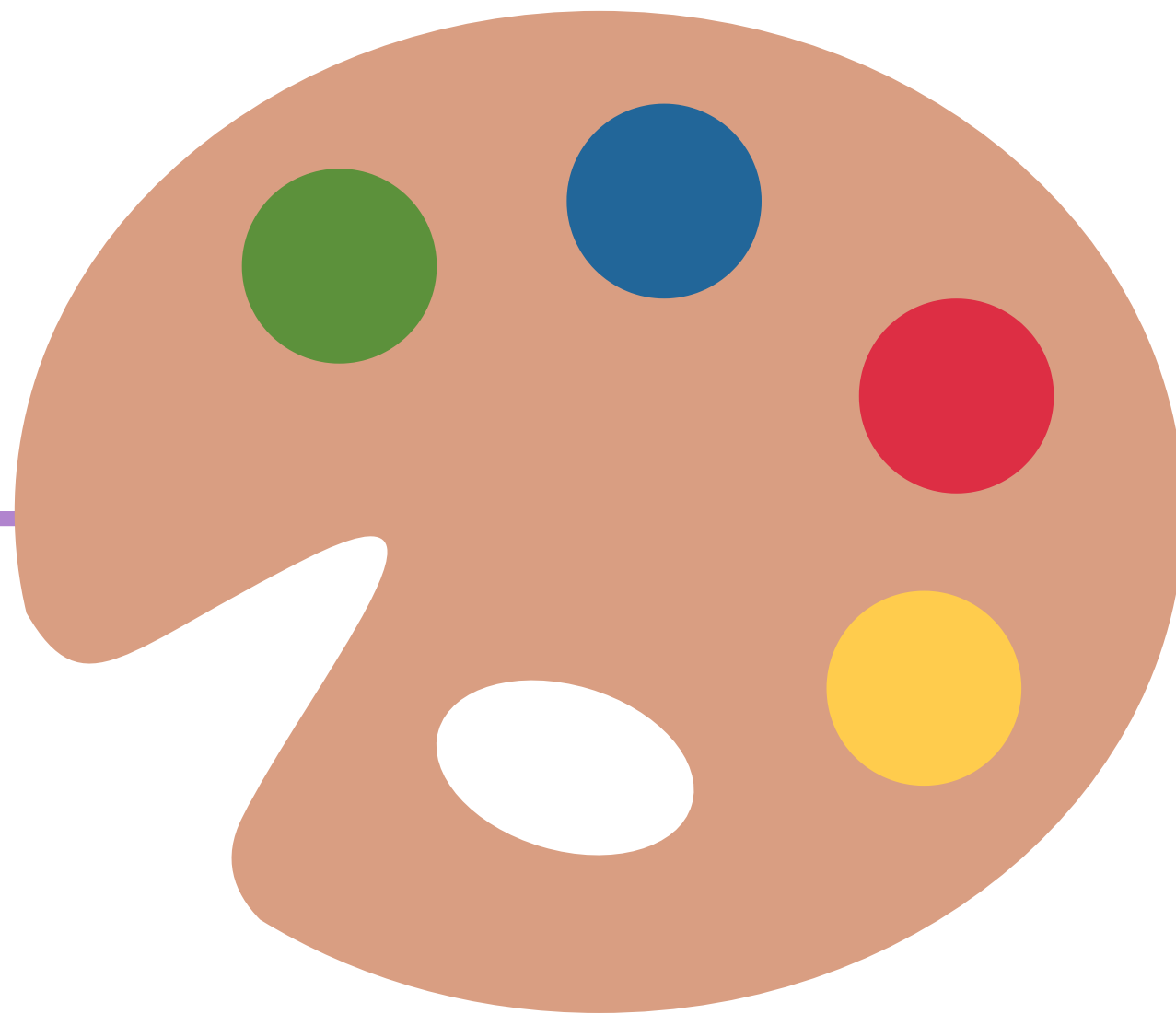
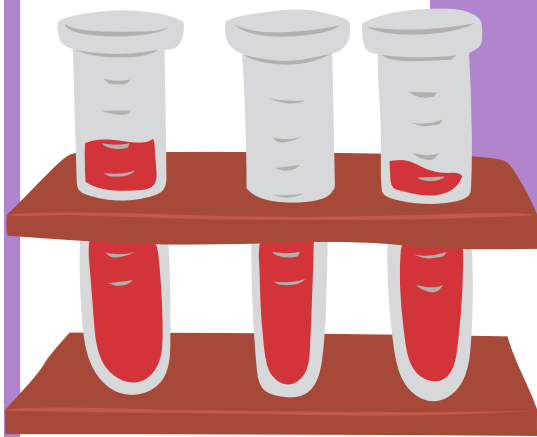
Pour les situations de maltraitance, vous êtes informé des suites données à votre déclaration par mail.

### **CHANGEMENT DE LABORATOIRE**

NOUS VOUS INFORMONS QU'À COMPTER DU 16 MARS 2026, LES ANALYSES BIOLOGIQUES DES RÉSIDENTS SERONT ASSURÉES PAR LE LABORATOIRE UNILABS EYLAU – MONTGERON.

CE CHANGEMENT DE PRESTATAIRE N'IMPACTE EN RIEN L'ORGANISATION DES SOINS NI LA PRISE EN CHARGE DES RÉSIDENTS.

LES MODALITÉS DE PRESCRIPTION ET DE RÉALISATION DES PRÉLÈVEMENTS RESTENT INCHANGÉES.



### **BIENVENUE À NADIA !**

NOUS AVONS LE PLAISIR D'ACCUEILLIR NADIA, QUI REJOINDRA NOTRE ÉQUIPE D'ANIMATION TOUS LES APRÈS-MIDI DU LUNDI AU VENDREDI POUR COMPLÉTER LES ACTIVITÉS ET LES MOMENTS DE CONVIVIALITÉ AVEC LES RÉSIDENTS.

SOUHAITONS-LUI LA BIENVENUE ET BEAUCOUP DE BELLES EXPÉRIENCES À LA RRCS !

## ANNEXE : COMPTE RENDU DU DERNIER CAFÉ ETHIQUE :

### INTRODUCTION DU THÈME : LA CONTENTION

LA SÉANCE A DÉBUTÉ PAR UNE QUESTION ADRESSÉE AU GROUPE : « QU'EST-CE QU'UNE CONTENTION ? ». LES ÉCHANGES ONT RAPIDEMENT FAIT ÉMERGER L'IDÉE D'UNE PRIVATION, EN PARTICULIER UNE PRIVATION DE LIBERTÉ. IL A ÉTÉ RAPPELÉ QU'UNE CONTENTION CORRESPOND À LA MISE EN PLACE D'UN DISPOSITIF LIMITANT LA LIBERTÉ DE MOUVEMENT ET LA LIBERTÉ D'ALLER ET VENIR.

DIFFÉRENTES FORMES DE CONTENTIONS ONT ÉTÉ ÉVOQUÉES AU FIL DE LA DISCUSSION : BARRIÈRES DE LIT, CEINTURES PELVIENNES, UNITÉS DE VIE PROTÉGÉES, COMBINAISONS ANTI-DÉSHABILLAGE AINSI QUE LES CONTENTIONS DITES CHIMIQUES, À TRAVERS LA PRISE DE TRAITEMENTS.

### RAPPEL DU CADRE INSTITUTIONNEL

LE PROTOCOLE EN VIGUEUR AU SEIN DE LA RRCS A ENSUITE ÉTÉ PRÉSENTÉ AFIN D'EN FACILITER LA COMPRÉHENSION.

IL RAPPELLE QU'UNE CONTENTION NE PEUT ÊTRE MISE EN PLACE QU'APRÈS UNE PRESCRIPTION MÉDICALE ET UNIQUEMENT LORSQU'IL EXISTE UN DANGER RÉEL POUR LA PERSONNE OU POUR AUTRUI. LE PROTOCOLE INSISTE ÉGALEMENT SUR LA NÉCESSITÉ D'AVOIR RECHERCHÉ, EN AMONT, DES ALTERNATIVES QUI SE SERAIENT RÉVÉLÉES INEFFICACES, ET SUR L'OBLIGATION DE RÉÉVALUER TRÈS RÉGULIÈREMENT TOUTE MESURE DE CONTENTION.

### RÉFLEXIONS AUTOUR DE LA CEINTURE PELVIENNE

LES ÉCHANGES SE SONT ENSUITE CENTRÉS SUR LA CEINTURE PELVIENNE. LES PARTICIPANTS ONT ÉVOQUÉ DES SITUATIONS DE CHUTES RÉPÉTÉES, DE BLESSURES OU DE TROUBLES DU COMPORTEMENT COMME RAISONS POUVANT AMENER À ENVISAGER CE DISPOSITIF.

UNE QUESTION VOLONTAIREMENT INTERPELLANTE A ÉTÉ POSÉE AU GROUPE : « SI VOUS TOMBIEZ TOUS LES JOURS ET QUE LE MÉDECIN VOUS PROPOSAIT UNE CONTENTION POUR ÉVITER CELA, ACCEPTERIEZ-VOUS ? ». LES RÉPONSES ONT MIS EN ÉVIDENCE DES POSITIONS CONTRASTÉES. SI QUELQUES PARTICIPANTS ONT INDIQUÉ QU'ILS ACCEPTERAIENT CETTE MESURE AU NOM DE LA SÉCURITÉ, LA MAJORITÉ A EXPRIMÉ UN REFUS CLAIR À L'IDÉE D'ÊTRE ATTACHÉE. CETTE DISCUSSION A OUVERT UNE RÉFLEXION PLUS LARGE SUR LA CONSCIENCE DU DANGER, LA CAPACITÉ DE DÉCISION ET LA LÉGITIMITÉ DE DÉCIDER POUR UNE PERSONNE QUI NE PERÇOIT PLUS LES RISQUES.

### LIBERTÉ, SÉCURITÉ ET DÉCISIONS COMPLEXES

À PARTIR D'UNE SITUATION CLINIQUE RÉELLE, PRÉSENTÉE DE MANIÈRE VOLONTAIREMENT NON IDENTIFIABLE, LE GROUPE A PU APPROFONDIR CES QUESTIONNEMENTS. LES ÉCHANGES ONT MIS EN LUMIÈRE LA TENSION PERMANENTE ENTRE LES BESOINS INDIVIDUELS D'UN RÉSIDENT ET LES EXIGENCES COLLECTIVES DE LA VIE EN INSTITUTION. LA QUESTION DU MOMENT DE LA JOURNÉE EST ÉGALEMENT APPARUE CENTRALE : CE QUI PEUT ÊTRE TOLÉRÉ OU ACCOMPAGNÉ EN JOURNÉE NE L'EST PAS TOUJOURS LE SOIR OU LA NUIT.

LES PARTICIPANTS ONT INTERROGÉ LA PLACE DE LA PAROLE, DE LA RELATION, DE L'OCCUPATION ET DE L'ACCOMPAGNEMENT COMME LEVIERS POSSIBLES POUR RÉDUIRE L'ANGOISSE ET LES RISQUES, SANS RECOURIR IMMÉDIATEMENT À UNE MESURE DE CONTENTION. UN CONSENSUS S'EST DÉGAGÉ SUR LA DIFFICULTÉ DE CERTAINES DÉCISIONS, LAISSANT APPARAÎTRE UN DILEMME CONSTANT ENTRE LIBERTÉ, SÉCURITÉ ET TRANQUILLITÉ. TOUTEFOIS, UN POINT COMMUN A CLAIREMENT ÉMÉRGÉ : AVANT TOUTE DÉCISION, IL EST ESSENTIEL DE RECHERCHER LA CAUSE DES MANIFESTATIONS ET DES COMPORTEMENTS OBSERVÉS.

### EXPRESSION, CONSCIENCE ET VULNÉRABILITÉ

LES ÉCHANGES ONT ÉGALEMENT PORTÉ SUR LA POSSIBILITÉ, POUR UNE PERSONNE, D'EXPRIMER LE RESSENTI D'UNE ATTEINTE À SA LIBERTÉ. IL A ÉTÉ RAPPELÉ QUE CERTAINES PERSONNES PEUVENT VERBALISER CE VÉCU, TANDIS QUE D'AUTRES, NOTAMMENT CELLES PRÉSENTANT DES TROUBLES COGNITIFS IMPORTANTS, NE DISPOSENT PLUS DE CETTE CAPACITÉ. CETTE RÉALITÉ RENFORCE LA RESPONSABILITÉ ÉTHIQUE DES PROFESSIONNELS ET DES PROCHES DANS LES DÉCISIONS PRISES AU QUOTIDIEN.

### 7 COMBINAISONS ANTI-DÉSHABILLAGE ET DIGNITÉ

LA DISCUSSION S'EST POURSUIVIE AUTOUR DES COMBINAISONS ANTI-DÉSHABILLAGE, DÉFINIES COMME DES VÊTEMENTS CONÇUS POUR EMPÊCHER L'ENLÈVEMENT DES PROTECTIONS ET PRÉVENIR L'ÉTALEMENT OU L'INGESTION DE MATIÈRES FÉCALES OU URINAIRES. LEUR UTILISATION A SOULEVÉ DE FORTES INTERROGATIONS EN MATIÈRE DE DIGNITÉ ET DE RESPECT DE LA PERSONNE.

LES PARTICIPANTS ONT INSISTÉ SUR L'IMPORTANCE DE RECHERCHER SYSTÉMATIQUEMENT LA CAUSE DES COMPORTEMENTS AVANT DE RECOURIR À UNE MESURE DE « SÉCURISATION ». LE BESOIN FONDAMENTAL DE SE MOUVOIR, DE SE TOUCHER, DE SE GRATTER OU D'ALLER AUX TOILETTES A ÉTÉ MIS EN AVANT, TOUT COMME LE RISQUE DE MAJORER LA SOUFFRANCE LORSQU'UNE PERSONNE EST EMPÊCHÉE SANS POUVOIR S'EXPRIMER. LA QUESTION DE LA CHARGE DE TRAVAIL ET DE L'ORGANISATION DES ÉQUIPES A ÉGALEMENT ÉTÉ ÉVOQUÉE, SANS POUR AUTANT ÉCLIPSER LA NÉCESSITÉ DE MAINTENIR UNE RÉFLEXION ÉTHIQUE CENTRÉE SUR LA PERSONNE.

### 8 CAS PAR CAS, AUTONOMIE ET PERSPECTIVES

LES ÉCHANGES ONT RÉAFFIRMÉ L'IMPORTANCE D'UNE APPROCHE INDIVIDUALISÉE, AU CAS PAR CAS. DES QUESTIONNEMENTS PLUS LARGES ONT ÉMÉRGÉ, NOTAMMENT AUTOUR DE LA MISE SOUS PROTECTION JURIDIQUE, DU MAINTIEN DE LA CONTINENCE ET DE LA PLACE DE L'AUTONOMIE, THÈME PROPOSÉ POUR UN FUTUR CAFÉ ÉTHIQUE.

CONCERNANT LES BARRIÈRES DE LIT, IL A ÉTÉ SOULIGNÉ QU'IL CONVIENT DE DISTINGUER UNE DEMANDE DE RÉASSURANCE DE LA PART DU RÉSIDENT D'UNE VÉRITABLE MESURE DE CONTENTION, CERTAINES BARRIÈRES POUVANT PARADOXALEMENT AUGMENTER LE RISQUE. LES CONTENTIONS MÉDICAMENTEUSES ONT ÉTÉ MOINS DÉVELOPPÉES, MAIS LEUR ÉVOCACTION A PERMIS DE RAPPELER LA NÉCESSITÉ DE RECHERCHER D'AUTRES SOLUTIONS ET DE RÉÉVALUER RÉGULIÈREMENT LES PRESCRIPTIONS.

### 9 ALTERNATIVES ET RÉFLEXION PROSPECTIVE

LES PARTICIPANTS ONT ÉVOQUÉ DE NOMBREUSES ALTERNATIVES AUX CONTENTIONS, CENTRÉES SUR L'ACCOMPAGNEMENT, LA RELATION ET L'ADAPTATION DES PRATIQUES.

LA SÉANCE S'EST CONCLUE PAR UNE RÉFLEXION PROSPECTIVE AUTOUR DE LA POSSIBILITÉ, À MOYEN TERME, DE TENDRE VERS UN OBJECTIF DE « ZÉRO CONTENTION ». SI PEU DE PARTICIPANTS ONT ESTIMÉ CET OBJECTIF PLEINEMENT RÉALISABLE DANS LES CONDITIONS ACTUELLES, TOUS ONT SOULIGNÉ QU'IL SUPPOSERAIT UNE PRÉSENCE HUMAINE RENFORCÉE AUPRÈS DES RÉSIDENTS. LA QUESTION FINALE EST RESTÉE VOLONTAIREMENT OUVERTE : NE SE PRÉOCCUPE-T-ON PAS PARFOIS TROP DE LA SÉCURITÉ, AU RISQUE D'EN OUBLIER D'AUTRES DIMENSIONS ESSENTIELLES DE L'ACCOMPAGNEMENT ?

### PROCHAIN PROCHAIN CAFÉ ÉTHIQUE

LE PROCHAIN CAFÉ ÉTHIQUE AURA LIEU MARDI 17 MARS À 15 H, ET PORTERA SUR LA PLACE DES FAMILLES ET LA TRIANGULATION DES REGARDS (RÉSIDENT – SOIGNANT – PROCHE).